

14 NAUTICA STECCHE PER VELA

Una gamma completa di prodotti dove la vetroresina soddisfa pienamente i requisiti tecnici richiesti. Una particolare applicazione dove abbiamo sviluppato grande competenza con un'ampia offerta di profili, anche personalizzabili.



- AMPIA GAMMA
- DISPONIBILI A MAGAZZINO
- FLESSIBILITÀ OTTIMALE
- PERSONALIZZABILI
- RESISTENTI ALL'AGGRESSIONE AMBIENTALE

Le **stecche per vela** Top Glass, azienda che da più di 40 anni produce profili in vetroresina, sono prodotte tramite pultrusione in **materiale composito** a sezione costante.

Una volta realizzate, le stecche possono essere rastremate tramite lavorazione meccanica appropriata. Tutte le sagome evidenziate nella pagina seguente sono disponibili in **pronta consegna** in resina poliesteri. Su richiesta possono essere prodotte anche in vinilestere o epossidica.

La prima dà origine ad un manufatto con **buone caratteristiche** flessionali (vedi tabelle pagina seguente) e di durata comprovate nel tempo, le altre conferiscono una maggior resistenza meccanica flessionale e a rottura con un aumento medio dei rispettivi valori del 5-10%.

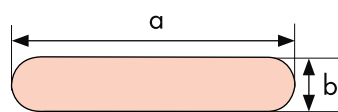
Per le due sagome, piatti e rombi, sono disponibili **terminali in plastica** da applicare alle estremità per evitare il danneggiamento della vela o della tasca porta stecca.



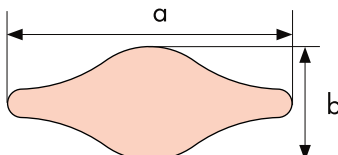
Entrambi i prodotti sono progettati per **soddisfare le esigenze** degli utilizzatori, dai windsurf alle barche d'altura, dalle derive ai catamarani. Per applicazioni speciali è possibile realizzare stecche per vela con **sagome personalizzate** su disegno del cliente sia in poliesteri che in altre resine.

Top Glass ha in catalogo da molto tempo questa gamma di prodotti, potendo così contare su una **grande esperienza** e molte **referenze** nei mondi delle velerie e delle strutture specializzate in articoli per velisti.

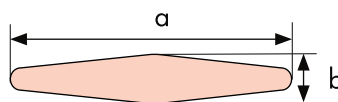
Tutte le stecche di sotto riportate sono economiche, **robuste, resistenti** e disponibili **a magazzino**.
Eventuali richieste di stecche con lunghezze specifiche o avvolte in continuo possono essere evase.



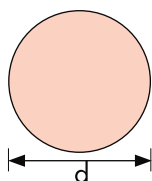
PIATTI						
Misure (mm)		Peso al metro (g)	Carico a flessione orizzontale (g)	Carico a flessione verticale (g)		
a	b			L = 1 m	L = 1,5 m	L = 2 m
9	2,5	40	260	500	100	< 100
15	5	110	1.400	2.700	1.200	600
18	2	70	320	400	100	< 100
24	2,5	110	660	1.100	400	200
30	4,5	220	2.800	5.300	2.400	1.100
50	4	355	2.655	5.100	2.400	1.100



A CROCE						
Misure (mm)		Peso al metro (g)	Carico a flessione orizzontale (g)	Carico a flessione verticale (g)		
a	b			L = 1 m	L = 1,5 m	L = 2 m
15	6	95	1.795	3.000	1.400	700
25	7,5	190	4.050	6.800	3.800	1.800

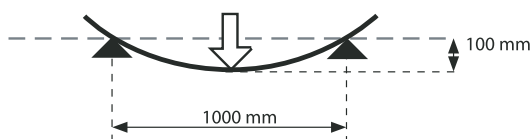


ROMBI						
Misure (mm)		Peso al metro (g)	Carico a flessione orizzontale (g)	Carico a flessione verticale (g)		
a	b			L = 1 m	L = 1,5 m	L = 2 m
15	3	70	420	600	300	200
15	4,5	100	1.400	2.400	1.100	550
24	4	135	1.185	2.100	900	500
30	3	155	1.155	2.000	800	400
40	4	280	2.080	3.600	1.200	500

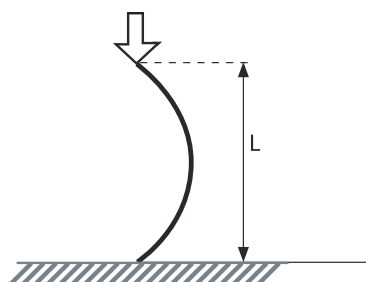


TONDI						
Misure (mm)	Peso al metro (g)	Carico a flessione orizzontale (g)	Carico a flessione verticale (g)			
d			L = 1 m	L = 1,5 m	L = 2 m	
4	25	275	300	200	< 100	
5	35	585	1.400	400	200	
6	53	1.253	2.600	1.000	500	
7	73	1.973	4.400	1.600	900	
8	100	3.700	7.700	3.400	1.900	
9	125	7.425	-	6.700	4.400	
10	150	9.150	-	8.500	5.000	
12	225	21.025	-	-	-	
14	300	38.800	-	-	-	
15	370	54.370	-	-	-	
16	380	60.780	-	-	-	
18	485	99.285	-	-	-	
20	615	139.115	-	-	-	
22	740	231.740	-	-	-	
24	820	280.420	-	-	-	

CARICO A FLESSIONE ORIZZONTALE



CARICO A FLESSIONE VERTICALE



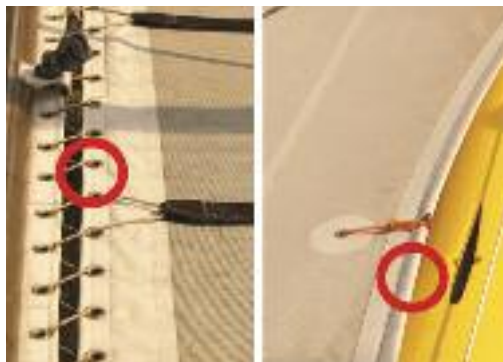
LAZY BAG

Per il sostegno dei lazy bag abbiamo in pronta consegna a magazzino **stecche tonde** di diametri e lunghezze diverse (vedi pagina Prodotti/Standard Tondi sul sito www.topglass.it).



TENDI TELI

Sono disponibili a magazzino **stecche tonde** di diametri e lunghezze diverse da inserire nelle tasche dei teli da tensionare e montare, ad esempio cata-marani, tendalini, ecc. (vedi pagina Prodotti/Standard/Tondi sul sito www.topglass.it).



STECHE TRACCIA VELA

Profili con **sezioni opportune** per tracciare e disegnare le vele (vedi sezione "DogBone" nella pagina Prodotti/ Standard/A Magazzino sul sito www.topglass.it).

Queste prodotti sono realizzabili nelle **lunghezze desiderate**.



ALBERO-BOMA-BOMPRESSO

Ultima applicazione nata nel campo nautico sono i tubi realizzati in **pullwinding** utilizzati come albero, boma e bompreso per barche di piccole dimensioni (vedi pagina Prodotti/Standard/ Pullwinding sul sito www.topglass.it).
Referenze: **UfoXS** (www.ufoboat.it).